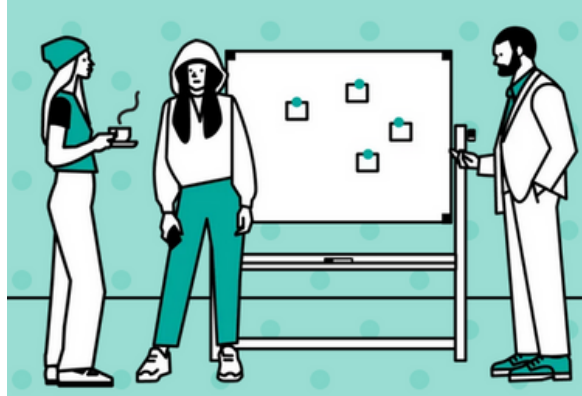


INTENSIV- WORKSHOP



FORTBILDUNG:

PSYCHOEDUKATION ALS STÄRKENDES ELEMENT IN DER PSYCHOSOZIALEN UND THERAPEUTISCHEN ARBEIT MIT KINDERN UND JUGENDLICHEN

Unter dem Begriff der Psychoedukation werden systematische didaktisch-psychotherapeutische Interventionen zusammengefasst, die dazu geeignet sind, Klient*innen und ihre Angehörigen über Trauma- oder Belastungsfolgestörungen und ihre Behandlung zu informieren, das Verständnis und den selbstverantwortlichen Umgang mit den Symptomen zu fördern und sie bei der Bewältigung zu unterstützen." (vgl. Bäuml und Pitschel-Walz 2008)

Ich lade Sie ein, in einem lebendigen Workshop Methoden kennenzulernen und auszuprobieren, die in meiner Arbeit als Traumapädagogin (DeGPT) von Kindern und Jugendlichen als hilfreich eingeordnet wurden, um sich selbst zu verstehen, besser mit belastenden und traumatischen Ereignissen umzugehen und sich selbst als kompetent in der Gefühlsregulation zu erleben.

Schwerpunkt:

einfache, verständliche Sprache und altersangemessene Metaphern sowie Modelle auf Basis der aktuellen Traumaforschung

Verfügbare Workshoptage (je 9-13.30 Uhr):

04.04.2025 (Frauenzentrum Bautzen)

25.09.2025 (Niesky)

TN-Beitrag: 129 € (inklusive Material, Getränke, Snacks)

Anmeldung: d.mehmel@trude-im-internet.de

Teilnehmerzahl: maximal 14 Personen

Dozentin:

Diana Mehmel

Diplom- Heilpädagogin,

Traumafachberaterin (DeGPT)

Systemische Therapeutin (SG)

**trude** e.v.